

e-STUDIO5516AC LCF

e-STUDIO6516AC

e-STUDIO7516AC

Брошюра

- Представляем новые полностью настраиваемые multifunctional цветные системы формата А3 для производства безупречных документов со скоростью до 75 цветных и 85 черно-белых отпечатков в минуту.
- Эффективные коммуникации и превосходный документооборот регулируются новейшим контроллером e-BRIDGE Next.
- Однопроходный автоподатчик для одно- и двухсторонних оригиналов в стандартной комплектации обеспечит быстрое и надежное цветное сканирование документов со скоростью до 240 сканирований в минуту.
- Разнообразные средства контроля безопасности для защиты персональных данных от нежелательного доступа.

Новейшие серии multifunctional устройств Toshiba являются воплощением нашей концепции Together Information - прежде всего, во взятом нами обязательстве слышать и учитывать мнение наших заказчиков для предоставления им нестандартных и, в то же время, эффективных решений, которые бы, с одной стороны, полностью удовлетворяли бы их потребности в печати, документообороте, средствах передачи и приеме любой информации, независимо от ее содержания, и, с другой стороны, помогали бы им соответствовать самым строгим экологическим стандартам, принятым внутри компании.

Новые МФУ Toshiba серии e-STUDIO7506AC предлагают улучшенную систему обработки документов, эталонное качество цвета и впечатляющую производительность. Благодаря новейшим технологиям, заключенным в контроллере e-BRIDGE Next, которым оснащены все устройства данной серии, даже сложные комплексные задачи по управлению документами, независимо от их масштабов, будут выполнены быстро, эффективно и надежно.

Современные технологии должны быть просты в использовании. Основываясь на этой фундаментальной идее, Toshiba разработала новейший контроллер e-BRIDGE Next, обеспечив взаимодействие пользователя с МФУ на интуитивном, абсолютно понятном для пользователя уровне. Планшетоподобный интерфейс пользователя не только обеспечивает интуитивно понятное управление печатающей системой, но и может быть настроен в соответствии с индивидуальными предпочтениями самого пользователя.

Дальнейшая интеграция дополнительных функций и приложений возможна посредством настроек индивидуального программирования.



ХАРАКТЕРИСТИКИ

Основные

Скорость печати и копирования	Цвет: A4: 55/65/75 стр/мин A3: 27/30/37 стр/мин Монохром: A4: 65/75/85 стр/мин A3: 30/37/40 стр/мин
Время прогрева	Около 15 секунд после выхода из режима энергосбережения
Формат и плотность бумаги	Кассеты: A5R-320 x 460 мм, 60-256 г/м ² + 1 Tandemное устройство подачи бумаги большой ёмкости LCF ²⁾ : A4, 60-256 г/м ² Лоток ручной подачи (байпас): 100 x 148 мм-330 x 483 мм, 60-300 г/м ² . Баннерная бумага: до 313,4 x 1200 мм, 90-163 г/м ²
Ёмкость лотков для бумаги	Кассеты: 4 x 540 листов, или Кассеты: 2 x 540 листов + 1 Tandemное устройство подачи бумаги большой ёмкости LCF: 1 x 2320 листов, Байпас: 1 x 120 листов Максимум 6020 листов
Автоматическое двустороннее копирование (дуплекс)	A5R, A4, A4R, A3+ (305 x 457 мм), SRA3 (320 x 450 мм), 320 x 460 мм, специальные форматы бумаги ³⁾ , 60-256 г/м ²
Тип контроллера	Toshiba e-BRIDGE Next
Панель управления	Цветная сенсорная жидкокристаллическая панель управления с диагональю 26 см (10.1")
Память	Жёсткий диск Toshiba Secure 320 Гбайт ¹⁾ , 4 Гбайт ОЗУ
Интерфейсы	10Base-T/100Base-TX/1000Base-T, High Speed USB 2.0, WLAN ²⁾ (IEEE802.11b/g/n), Bluetooth ²⁾ , Wi-Fi Direct ²⁾
Размеры и вес	955 x 698 x 1227 мм (Ш x Г x В), ~ 213 кг
Стартовый комплект	Барабан, девелопер, ёмкость для отработанного тонера

Печать

Разрешение	600 x 600 т/д (5 бит), 1200 x 1200 т/д (2 бит) эквивалентное 3600 x 1200 т/д (только для драйвера Post-Script)
Языки описания страниц	PCL5e, PCL5c, PCL6 (PCL XL), XPS и эмуляция PostScript 3
Поддерживаемые системы	Windows 10/8.1/7/Server 2008 (32/64 бит), Windows Server 2016/2012 R2/2012/2008 R2 (64 бит), Mac OS X 10.6.8-10.13, Linux/Unix, Citrix, Novell SLES, SAP, AS/400
Сетевые протоколы	TCP/IP (IPv4/IPv6), IPX/SPX, EtherTalk, NetBios через TCP/IP
Цветовые режимы	Автоматический выбор цветов (ACS), цветной, двухцветный, монохромный
Цветовые настройки	Управление профилями ICC, тонкая настройка необходимой цветопередачи при печати (необходимо дополнительное ПО), яркость, насыщенность, контраст, баланс цветов
Мобильная печать	e-BRIDGE Print & Capture, AirPrint, Mopria Print Service, Google Cloud Print
Функции печати	Универсальный драйвер, создание шаблонов производимых на устройстве операций, приватная печать, „ждушая“ печать, печать с USB, тандемная печать, прямая печать с электронной почты и т.д.

Сканирование

Разрешение	Максимум 600 x 600 т/д
Скорость сканирования	Для однопроходного автоподатчика для одно- и двухсторонних оригиналов в цветном и чёрно-белом режимах: до 240 скан./мин. (A4 при 300 т/д)
Режимы сканирования	Автоматический выбор цветов (ACS), цветной, полутона, чёрно-белый
Форматы файлов	JPEG, много- и одностраничный TIFF/XPS/PDF, защищённый PDF, сжатый PDF, PDF/A, PDF/A-2, PDF с возможностью поиска ²⁾ (и другие редактируемые форматы, например DOCX, XLSX) ²⁾
Функции сканирования	WS Scan (сканирование с использованием протокола DPWS (pull/push)), сканирование на USB, сканирование в электронную почту, сканирование в файл (SMB, FTP, FTPS, IPX/SPX, локальное), Meta Scan ²⁾ , сканирование с распознаванием ²⁾ , сканирование в „ящик“ (электронный архив e-Filing), WIA, TWAIN

Копирование

Разрешение	Сканирование: 600 x 600 т/д Печать: 600 x 600 dpi (5 бит) эквивалентное 2400 x 600 т/д со сглаживанием
Время выхода первой копии	Цветная: около 6,4/6,4/5,4 секунд Чёрно-белая: около 5,2/4,5/4,1 секунд
Масштабирование	25-400% (стекло экспонирования), 25-200% (однопроходный автоподатчик для одно- и двухсторонних оригиналов)
Режимы копирования	Текст, текст/фото, фото, печатное изображение, карта, сглаживание изображения
Цветовые режимы	Автоматический выбор цветов (ACS), цветной, двухцветный, одноцветный, черно-белый
Цветовые настройки	Оттенок, насыщенность, баланс цветов, регулировка цветопередачи RGB, быстрый вызов 5 режимов
Функции копирования	Электронная сортировка, сортировка поворотом, копирование ID карт, стирание границ, режимы 2-в-1 / 4-в-1

Факс²⁾

Режимы передачи данных	Super G3, G3 - (дополнительно 2 линия), интернет-факс T.37
Скорость передачи	Около 3 секунд на страницу
Сжатие данных	JBIG, MMR, MR, MH
Память факса	1 Гбайт на приём и передачу данных
Сетевой факс	Драйвер для Windows 10/8.1/7/Server 2008 (32/64 бит), Server 2016/2012 R2/2012/2008 R2 (64 бит)
Переадресация входящих факсов	В папку общего доступа (SMB, FTP, IPX/SPX), электронную почту, электронный архив (e-Filing)

Система и Безопасность

Управление устройством	ПО для управления несколькими устройствами e-BRIDGE Fleet Management System ²⁾ , Top Access для удалённого управления и настройки
Системные функции	Система e-Filing сервер для хранения, распространения и печати документов по требованию (1 „ящик“ общего пользования, 200 пользовательских „ящиков“), 12060 шаблонов для хранения персональных настроек или рабочих процессов, предпросмотр отсканированного или факсимильного изображения, печать во время растрирования (Rip-while-Print), открытая платформа e-BRIDGE, встроенный веб-браузер, функция пропуска заданий Job Skip, функция печати штрих-кодов (PCL Barcode Print)
Учетные записи и безопасность	Функция ролевого доступа, поддержка LDAP, 1000 кодов отделов и 10000 кодов пользователей, поддержка устройств для считывания карт ²⁾ , режим печати секретных документов, стандартное шифрование данных с жестким диском Toshiba Secure, комплект перезаписи данных ²⁾ , фильтр IP- и MAC-адресов, фильтр портов, поддержка протоколов SSL и IPsec ²⁾ , поддержка IEEE802.1x, сертификация CC (ISO/IEC 15408) с HCP-PP v1.0 ²⁾ , сканирование в защищенный PDF



¹⁾ 1 Гбайт = 1 миллиард байт; реальная размеченная ёмкость будет меньше.

В зависимости от предустановленного программного обеспечения и доступная ёмкость диска также может быть меньше номинальной.

²⁾ Дополнительно.

³⁾ Обратитесь к технической документации.

ДОПОЛНИТЕЛЬНЫЕ ОПЦИИ

УСТРОЙСТВО ПОДАЧИ БУМАГИ БОЛЬШОЙ ЁМКОСТИ – MP-2502A

Ёмкость - 2500 листов, A4, 60-256 г/м²

МНОГОПОЗИЦИОННЫЙ ФИНИШЕР – MJ-1111

2 лотка, 3250 листов
50 листов - многопозиционное сшивание
Режим сшивания: A4R-A3, 60-105 г/м²

МНОГОПОЗИЦИОННЫЙ ФИНИШЕР С ВОЗМОЖНОСТЬЮ ИЗГОТОВЛЕНИЯ БУКЛЕТОВ – MJ-1112

2 лотка, ёмкость - 3250 листов
50 листов - многопозиционное сшивание
5 листов - сгиб по центру без сшивания
Создание буклетов объемом до 60 страниц
Режим сшивания: A4R-A3, 60-105 г/м²

ДЫРОКОЛ – MJ-6106E/ MJ-6106F/ MJ-6106S

Дополнение к финишерам MJ-1111/MJ-1112
Варианты исполнения:
2 отверстия (E), 4 отверстия (F), 4 отверстия (S)

ВНЕШНИЙ БОКОВОЙ ВЫХОДНОЙ ЛОТОК НА 500 ЛИСТОВ – KA-6551-ET

ПЛАТА ФАКСА – GD-1370EU

МОДУЛЬ БЕСПРОВОДНОЙ СЕТИ Wi-Fi / МОДУЛЬ BLUETOOTH (включая Wi-Fi Direct) – GN-4020

e-BRIDGE ID-GATE – TWN3/4

ЖЁСТКИЙ ДИСК 320 GB (СООТВЕТСТВУЕТ СТАНДАРТУ FIPS 140-2) – GE-1230

ВЫДВИЖНОЙ ЛОТОК ДЛЯ ПРИНАДЛЕЖНОСТЕЙ – GR-1250

ЦИФРОВАЯ КЛАВИАТУРА – GR-1260

КОМПЛЕКТ ДЛЯ ПЕРЕЗАПИСИ ДАННЫХ – GP-1070

КЛЮЧ-АКТИВАТОР IPsec – GP-1080

КЛЮЧ-АКТИВАТОР ВСТРОЕННОГО ОПТИЧЕСКОГО РАСПОЗНАВАНИЯ СИМВОЛОВ (OCR) – GS-1080, GS-1085

КЛЮЧ-АКТИВАТОР ФУНКЦИИ ПЕЧАТИ ЗАДАНИЯ В ПРЕДЕЛАХ ЛОКАЛЬНОЙ СЕТИ НА ЛЮБОМ МФУ, ПОДКЛЮЧЁННОМ К ЭТОЙ СЕТИ И С УСТАНОВЛЕННЫМ КЛЮЧЁМ-АКТИВАТОРОМ – GS-1090, GS-1095

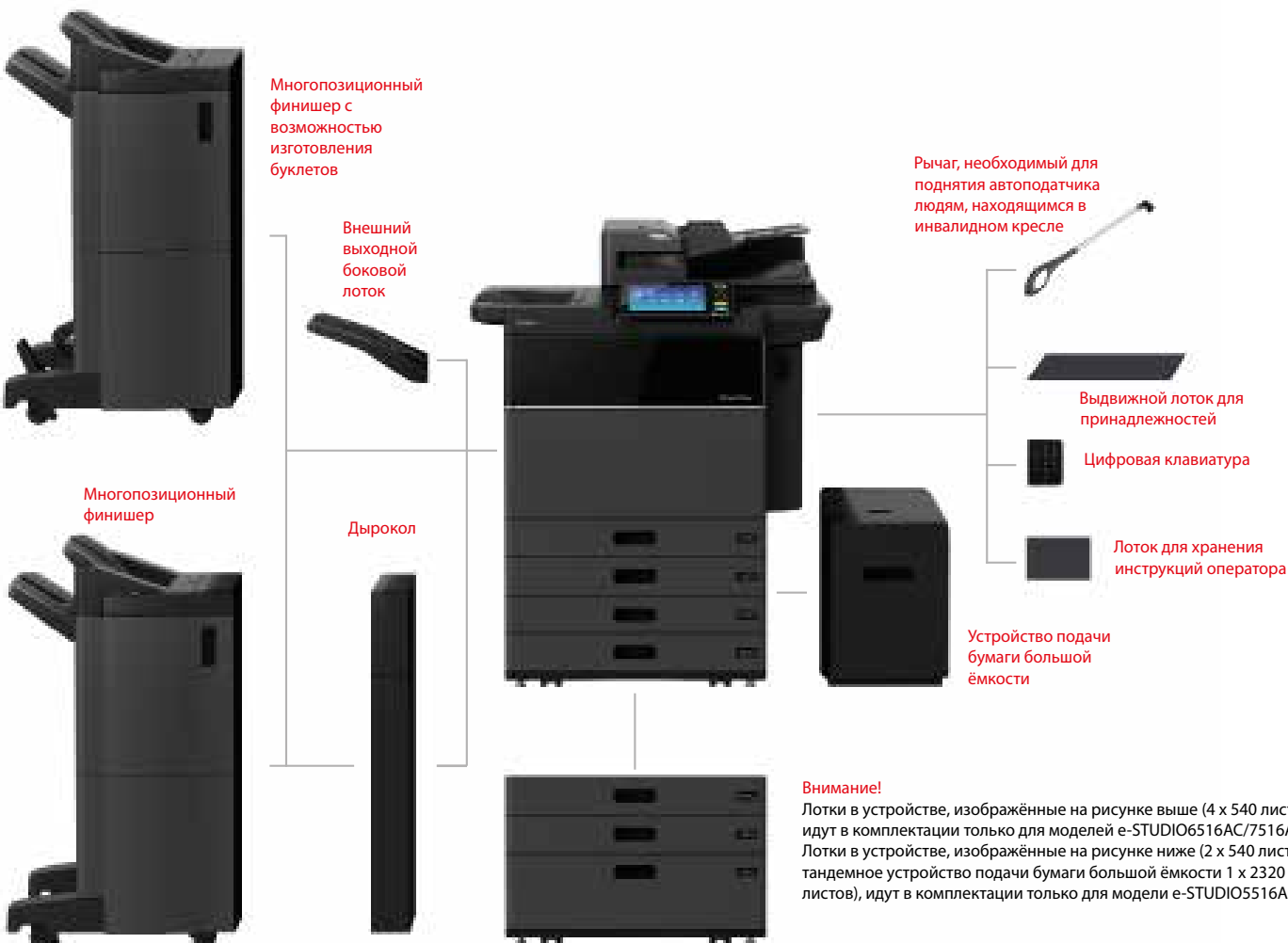
КЛЮЧ-АКТИВАТОР ЗАЩИТЫ ОТ КОПИРОВАНИЯ – GP-1190A

КЛЮЧ-АКТИВАТОР META SCAN – GS-1010

КЛЮЧ-АКТИВАТОР ШРИФТОВ UNICODE – GS-1007

РЫЧАГ, НЕОБХОДИМЫЙ ДЛЯ ПОДНЯТИЯ АВТОПОДАТЧИКА ЛЮДЯМ, НАХОДЯЩИМСЯ В ИНВАЛИДНОМ КРЕСЛЕ – KK-2560

КОНФИГУРАЦИЯ



Информация о корпорации Toshiba Tec

Компания Toshiba Tec Germany Imaging Systems GmbH является частью международной корпорации Toshiba Tec Corporation, активно действующей в различных высокотехнологичных секторах промышленности.

Toshiba Tec Corporation - ведущий поставщик информационных технологий, затрагивающих и пересекающихся в различных отраслях - от розничной торговли, образования и бизнес-услуг до ресторанно-гостиничного бизнеса и производства. Со штаб-квартирой в Японии и многочисленными филиалами по всему миру, компания Toshiba Tec Corporation помогает своим клиентам изменить их подход к созданию, записи, обмену, управлению и представлению информации.

Дополнительную информацию можно получить на сайте:
<https://www.toshibatec.eu>



Слоган Together Information отражает представление корпорации Toshiba, как люди и организации могут создавать, записывать, обмениваться, управлять и представлять идеи и информацию.

Это представление основано на вере Toshiba, что наиболее успешными являются те организациями, которые научились осуществлять передачу информации наиболее эффективным способом.

Toshiba реализует своё видение, предлагая различные варианты индивидуальных и нестандартных отраслевых решений, отражающих приверженность Toshiba будущему планеты.

